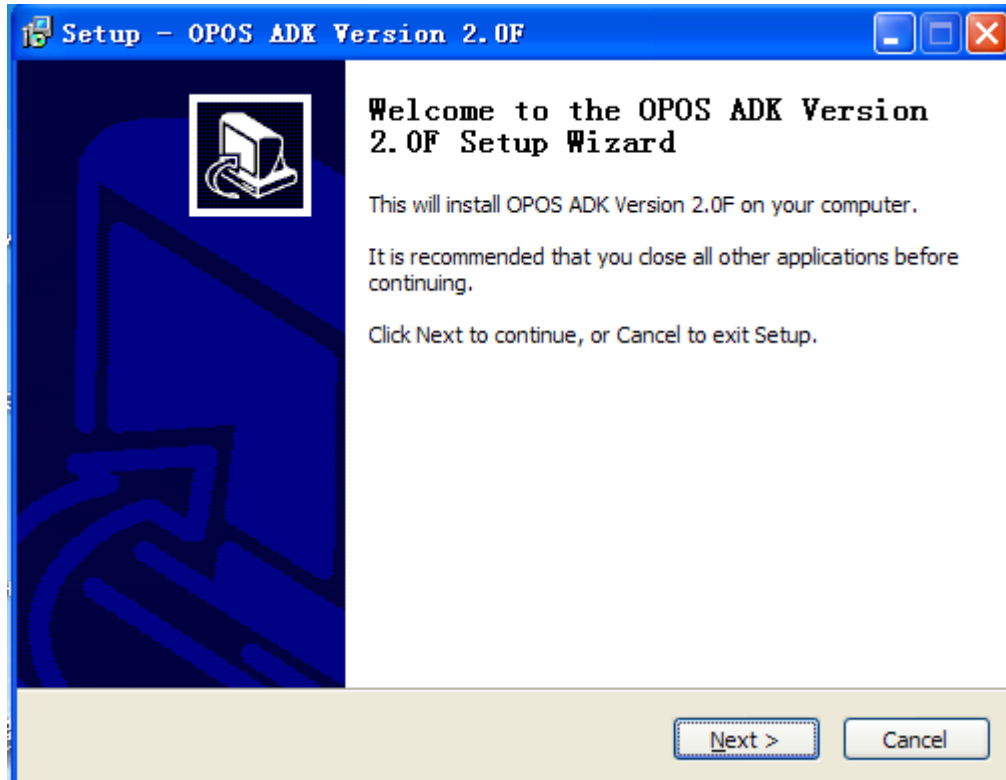
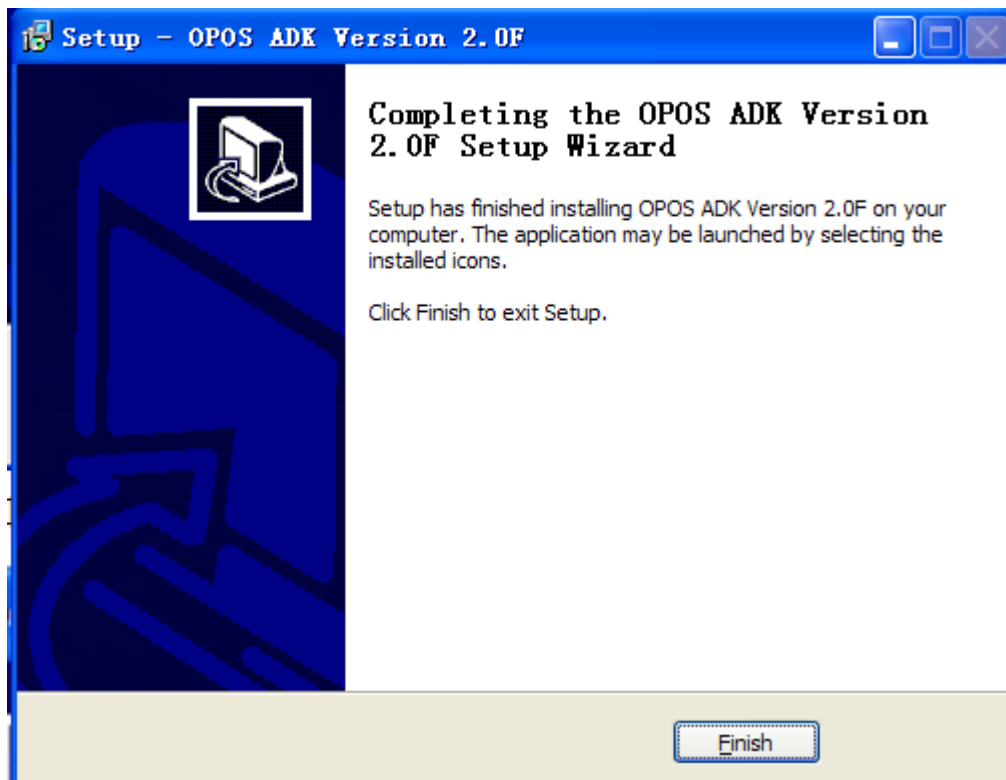


OPOS 使用说明

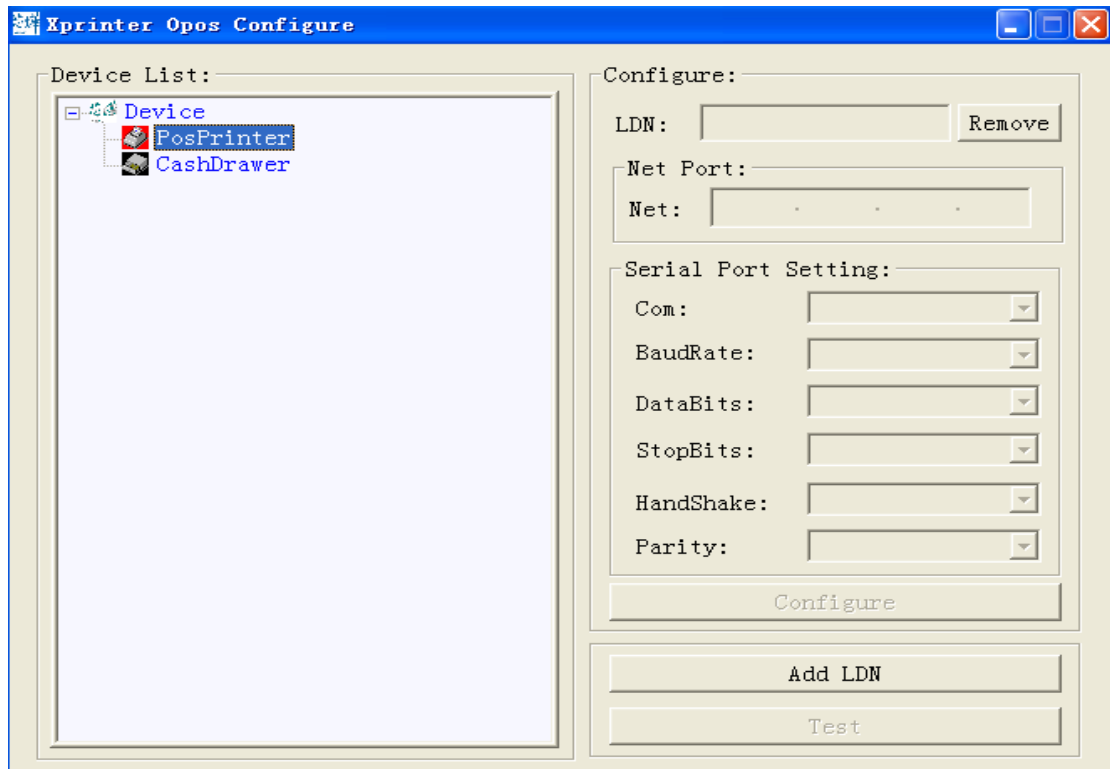
1、安装 OPOS80C2.0F.exe。如下图所示。



2、安装完成如下图所示。



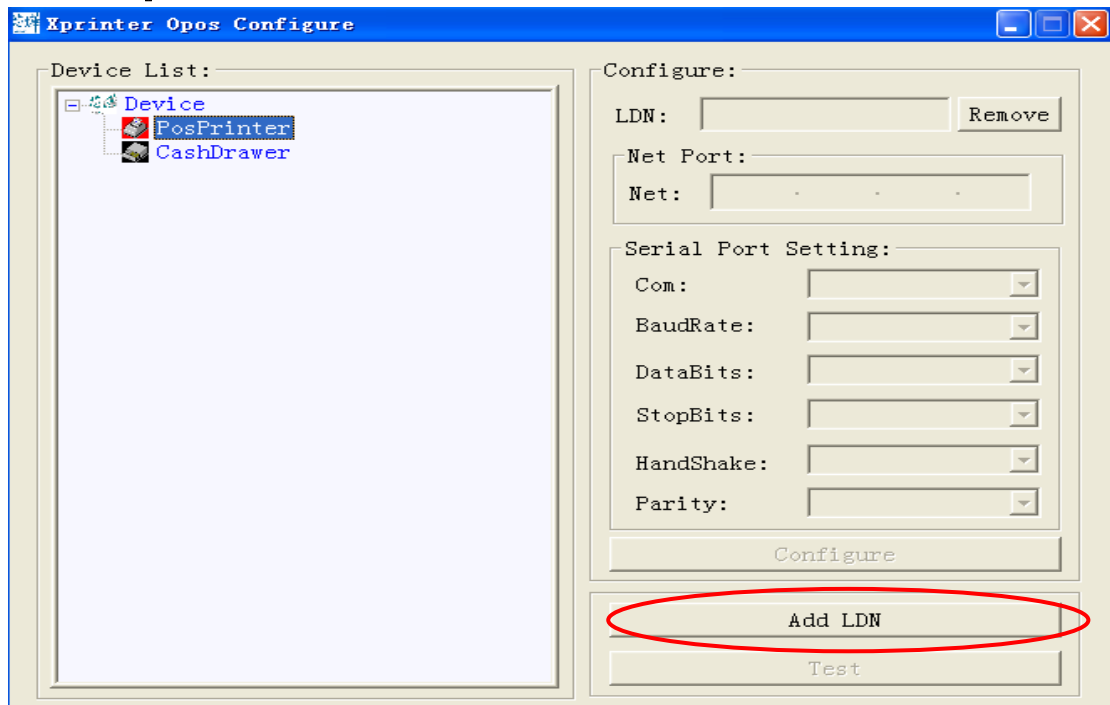
3、运行 XpPosConfig.exe 程序如下图所示。



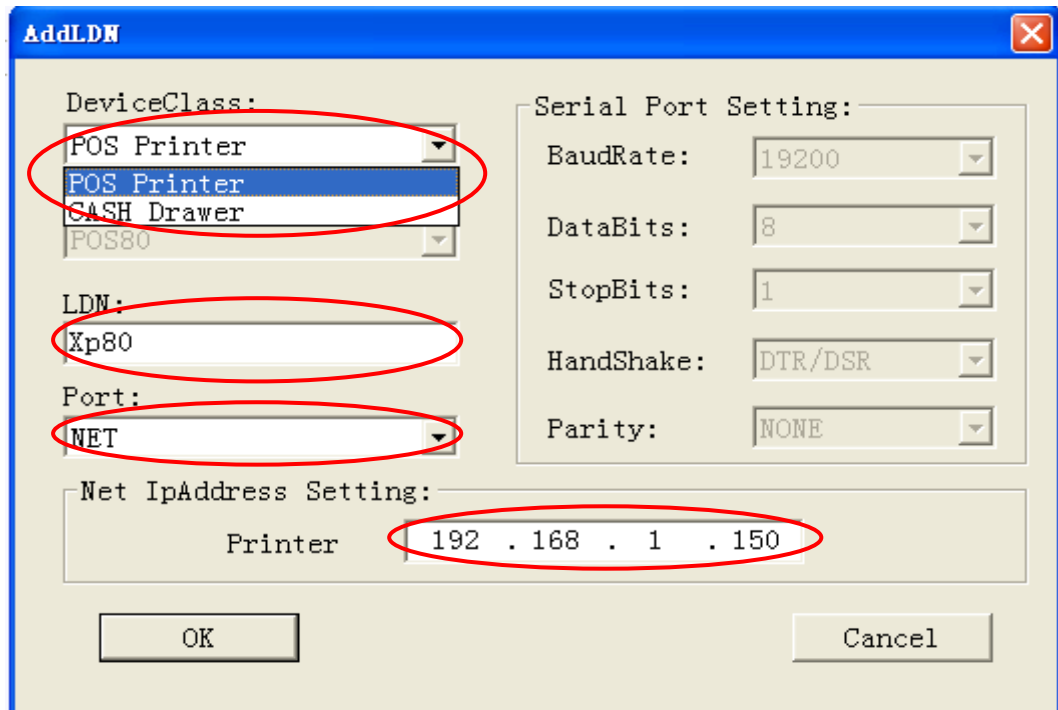
4、添加 LDN

选择“Add LDN”添加 LDN（逻辑设备名）。

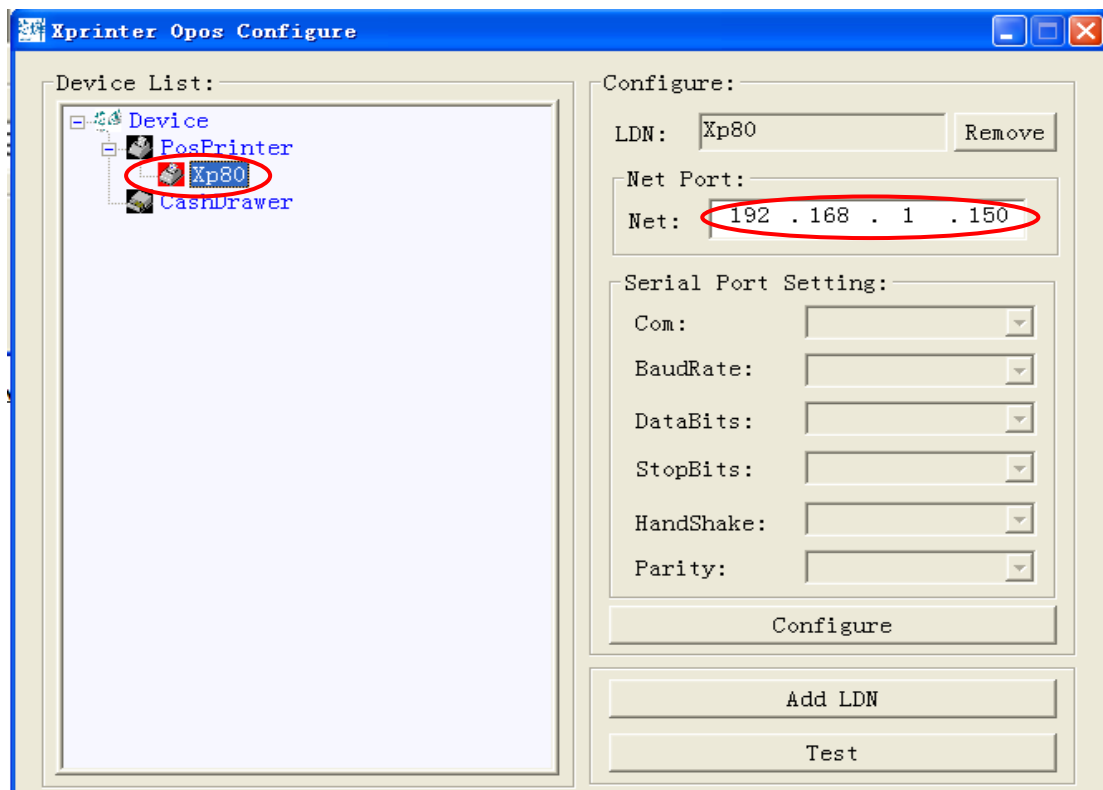
Step1: 点击 Add LDN，进入 LDN 添加界面。



Step2: 选择“DeviceClass”为“POS Printer”。输入 LDN，选择端口并配置端口，若端口为网口输入打印机的 IP，若为串口则默认配置即可。



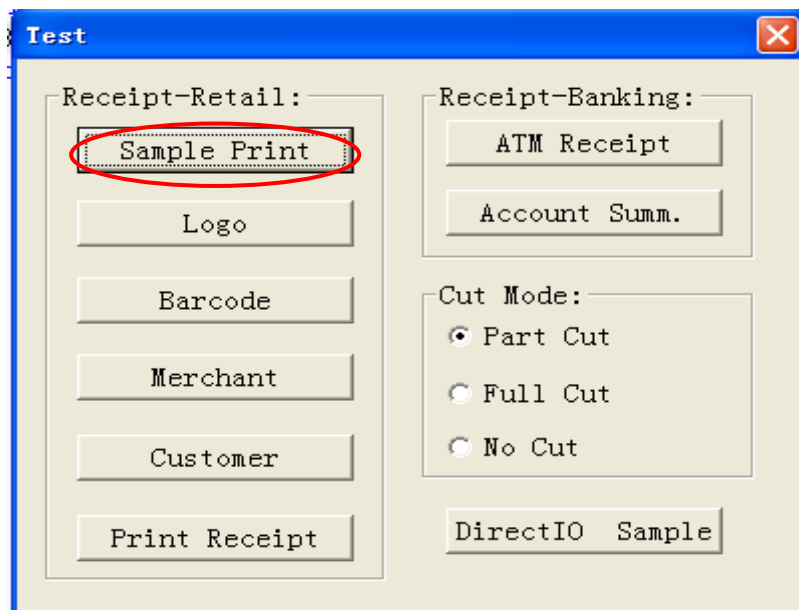
Step3: 配置完毕后点击“OK”，弹出“Add Succeed!”对话框表示添加成功！完成配置后“LDN List”将列出配置后的 LDN 及其端口信息：



5、测试

成功添加 LDN 后，即可进行测试（测试前确保打印机连接无误）。选中刚添加的 LDN，点击“Test”，如果打印机驱动安装无误或打印连接正常，则进入

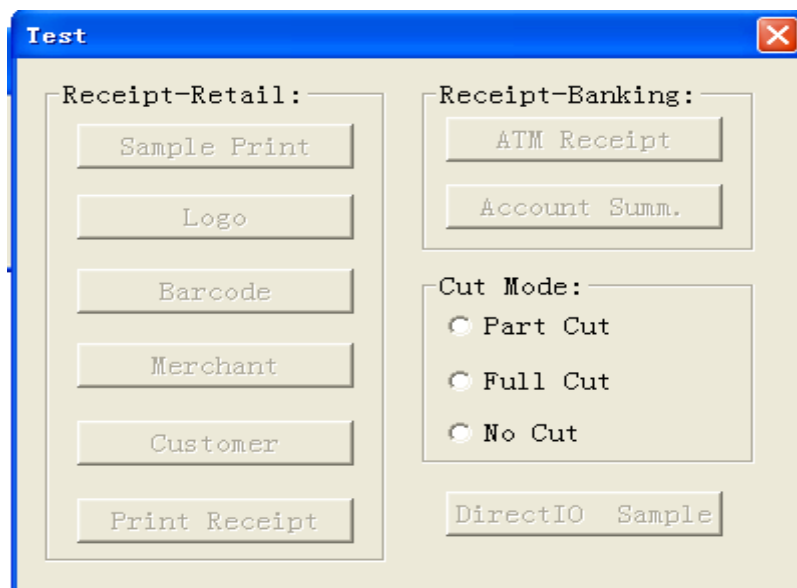
测试界面，点击各测试按钮可对打印机进行测试。如下图所示：



如果打印机配置出错或连接不正常，则提示如下：

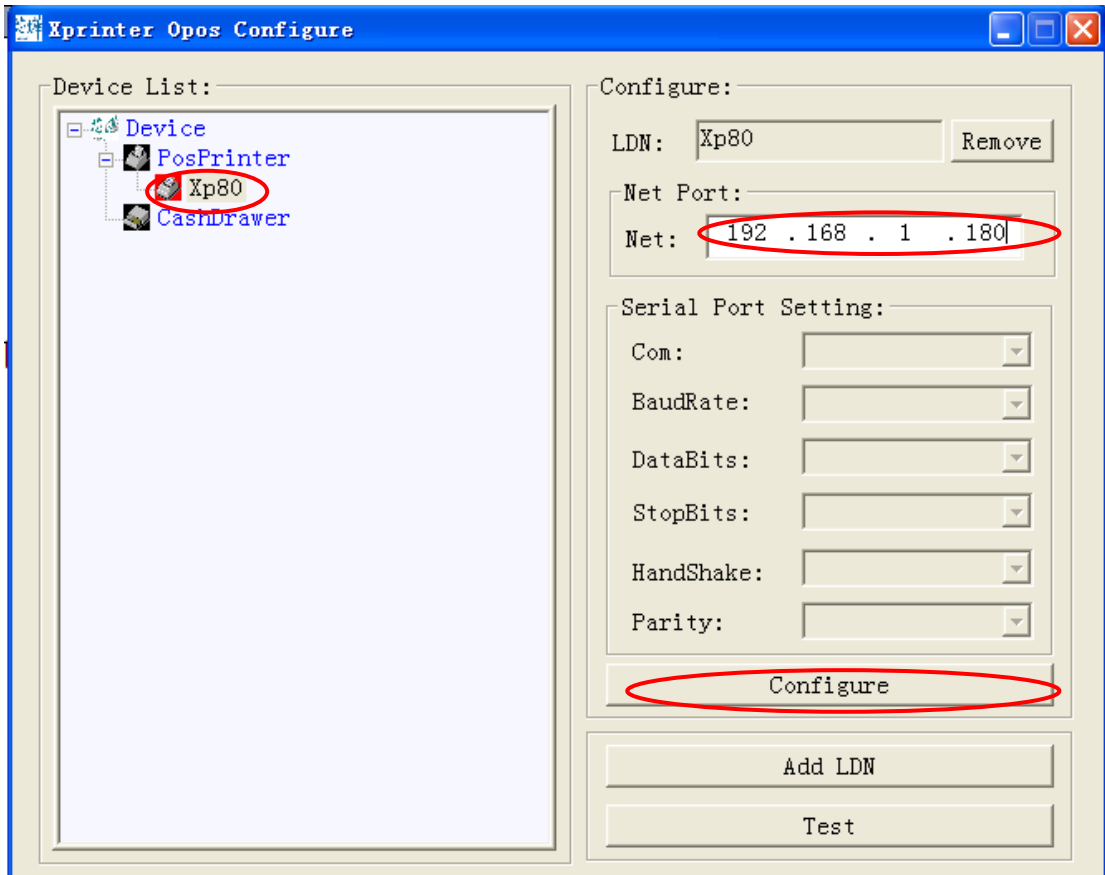


且测试界面处于无效状态：



6、修改打印机配置：

如想修改某个打印机的配置，先选中 LDN，则会列出该 LDN 的信息，修改后点击“Configure”即可。



7、注意：

在使用 OPOS 时，请先将其他的 OPOS 软件及其他型号打印机的 LDN 删除，以免打印机端口或 LDN 发生冲突。同时，不要让任何的程序占用打印机要用的端口。否则可能引起通讯不成功！